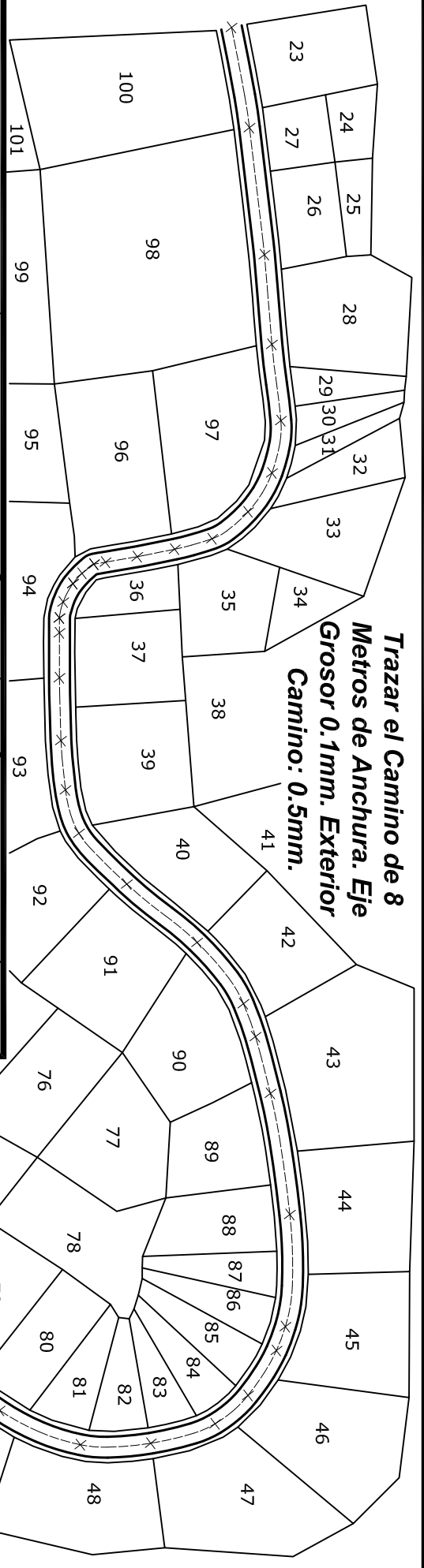
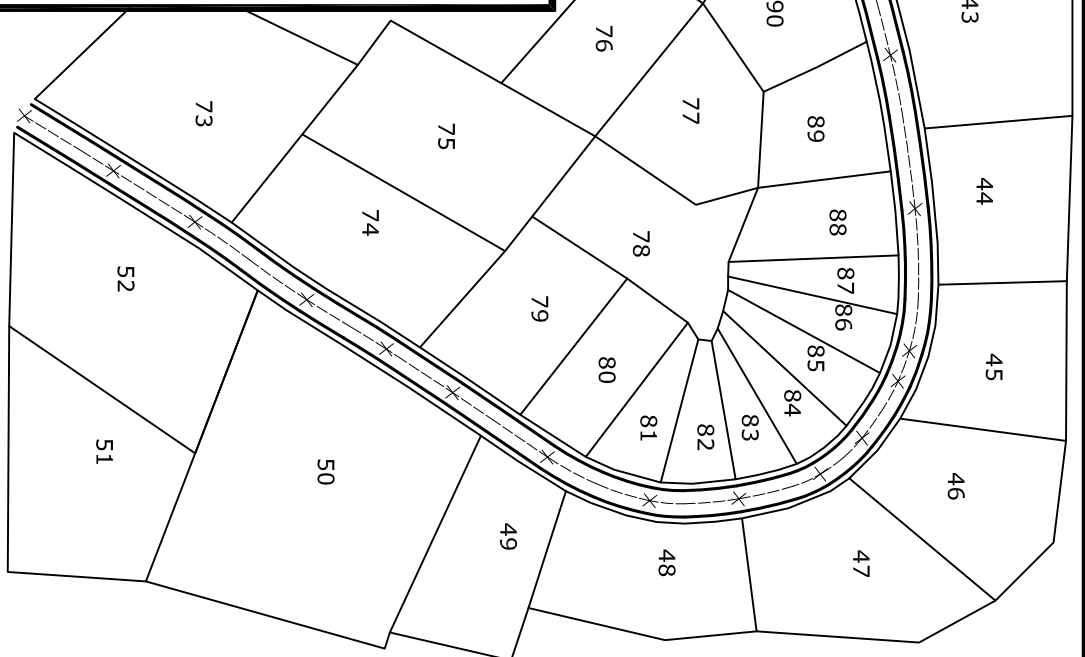
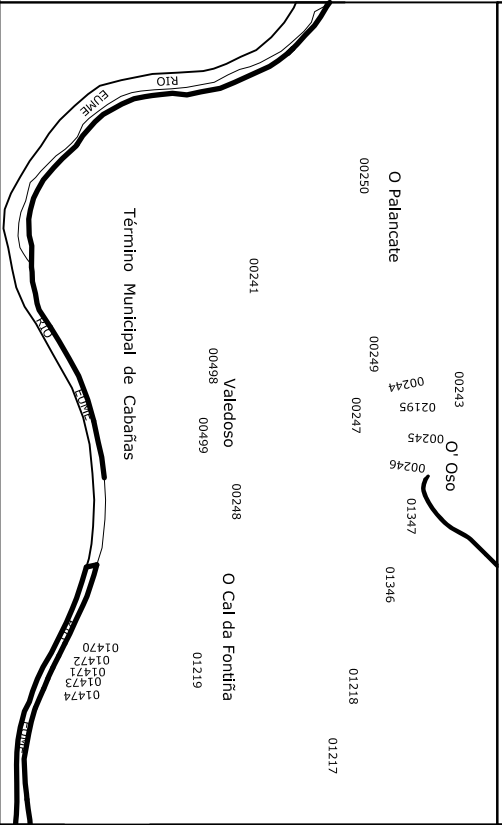
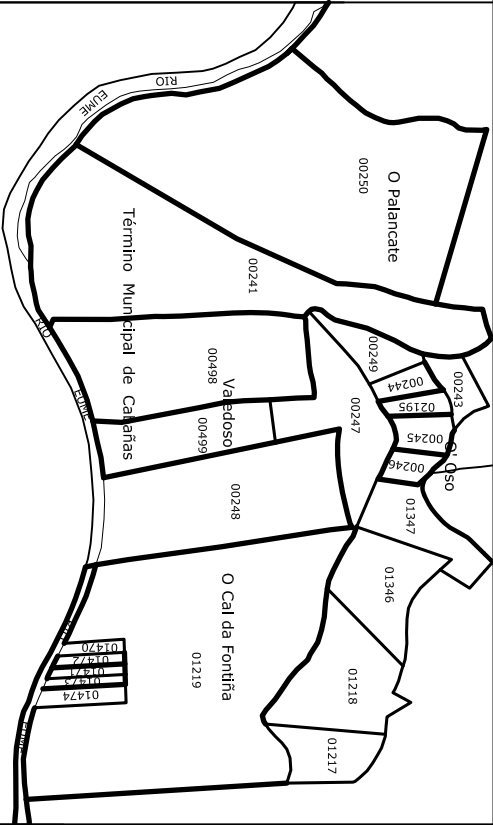


Edición de Polilíneas-3



Dibujar en la Zona Inferior las Parcelas que Figuran en la Parte Superior, como Polilíneas Cerradas.

Una Polilínea por cada Parcela. De Manera que se pueda Interrogar, Directamente, la Superficie que Ocupa Cada Parcela.



Trazar la Espiral, Como Polilínea y Adaptandola.

