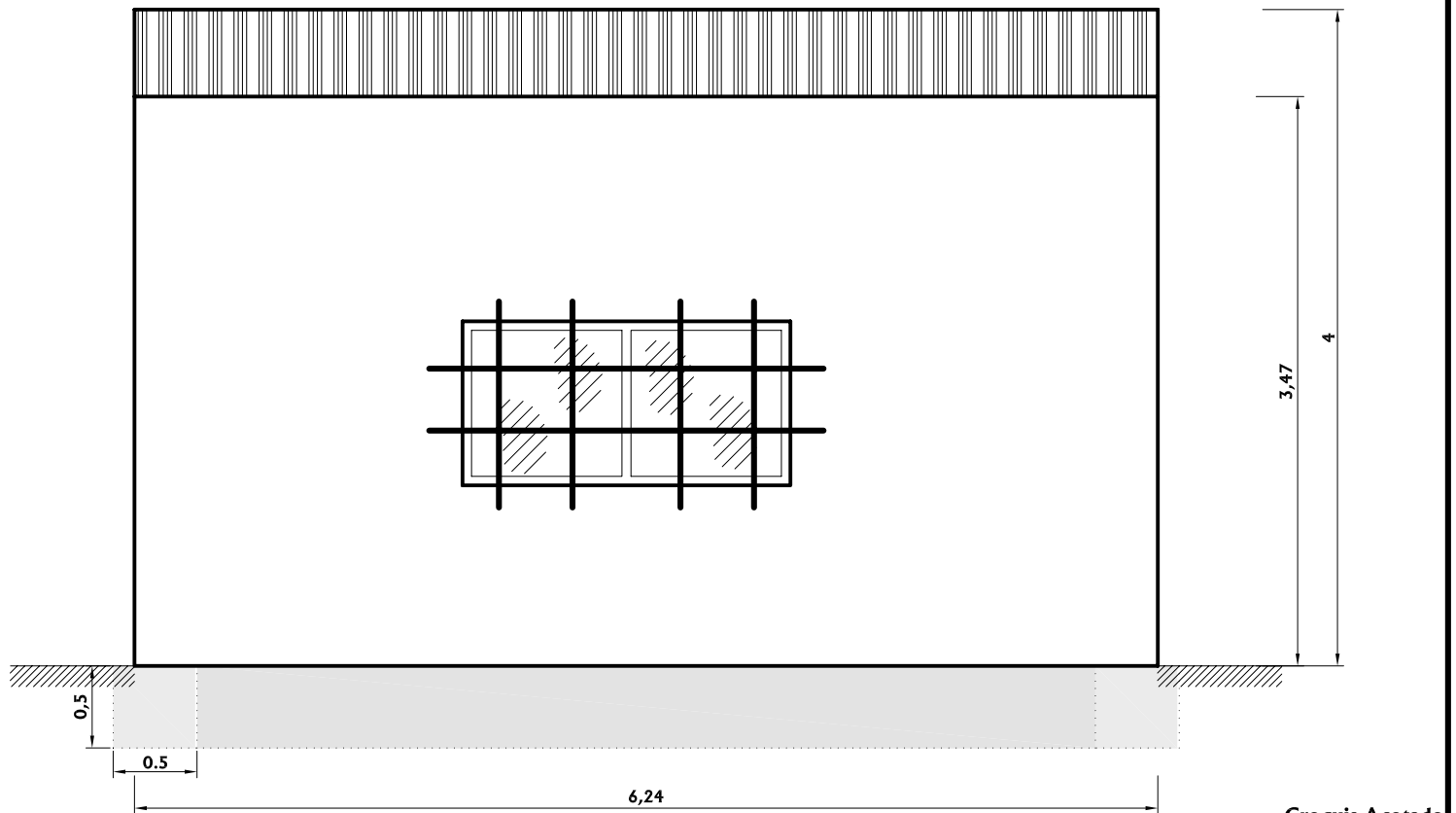


ALZADO DERECHO



RESUMEN CONSTRUCTIVO

Dimensiones a Exteriores: 6'24x4'24m

Dimensiones Interiores: 5'76x3'76m

Superficie Total: 21.65 m²

Superficie Util: 21.65 m²

Altura a Cumbre: 4m

Altura al Alero: 3'47m

Pendiente Cubierta: 25%

Solera: 10cm Hm-200

MATERIALES

Cimentación: 0'5x0'5m hm-200

Muros: Cara vista

Cubierta: Placa Acero Grecada

Carpintería: Acero Perfilada con Acristalamiento Luna 6mm y Barras de Protección En Redondos de Acero corugado 16mm